

EK40

HYDRAULISCHES
DREHBOHRGERÄT

 **GEAX**





GEAX EK40

KEIN KOMPROMISS

HOHE PRODUKTIVITÄT

Dank des effizienten entwickelten Hydrauliksystems mit qualitativ hochwertigen Hydraulikkomponenten und einem leistungsstarken Dieselmotor der neuesten Generation bietet die Bohranlage EK40 hervorragende Leistung im Vergleich zum Einsatzgewicht, bei geringen Betriebskosten.

EINZIGARTIGE KINEMATIKSTRUKTUR

Wie alle Geax -Maschinen hat die Bohranlage EK40 einen stabilen Haltearm und einen vertikal verschiebbaren Bohrmast. Dies ermöglicht eine weite Möglichkeit für die Werkzeugpositionierung für die Bohrarbeiten wie z. B. große Reichweiten, Arbeiten bei eingeschränkter Höhe, max. Werkzeughöhe für lange Bohrrohrganituren.

WENDIGKEIT

Mit der kompakten Kinematikstruktur und der einzigartigen Stabilität, kann die Bohranlage EK40 unterschiedliche schwierige Bohraufgaben ausführen, wie z. B. Arbeiten an Berghängen, unebene Gelände, beengte Baustellen-gegebenheiten. Besonders im innerstädtischen Bereich bringt diese Bohranlage gegenüber einer herkömmlichen Bohranlage viele Vorteile mit sich. Die hohe Wendigkeit erlaubt schnelle Bewegungen, gegenüber einer herkömmlichen Bohranlage, bei bester Standsicherheit.

VIELSEITIGKEIT

Die Bohranlage EK40 kann auf einfache Art und Weise mit passenden Umbausätzen auf weitere Bohrverfahren umgestellt werden. Herkömmliche Bohrverfahren sind Kellybohren und SOB-Bohren. Es sind jedoch weitere Verfahren möglich, wie z. B. Schlitzwandgreifer, Bodenmischverfahren, Vollverdränger, Hydraulikhammer, Vibrationsschwinger oder weitere kundenspezifische Anbauten.

KELLYBOHREN

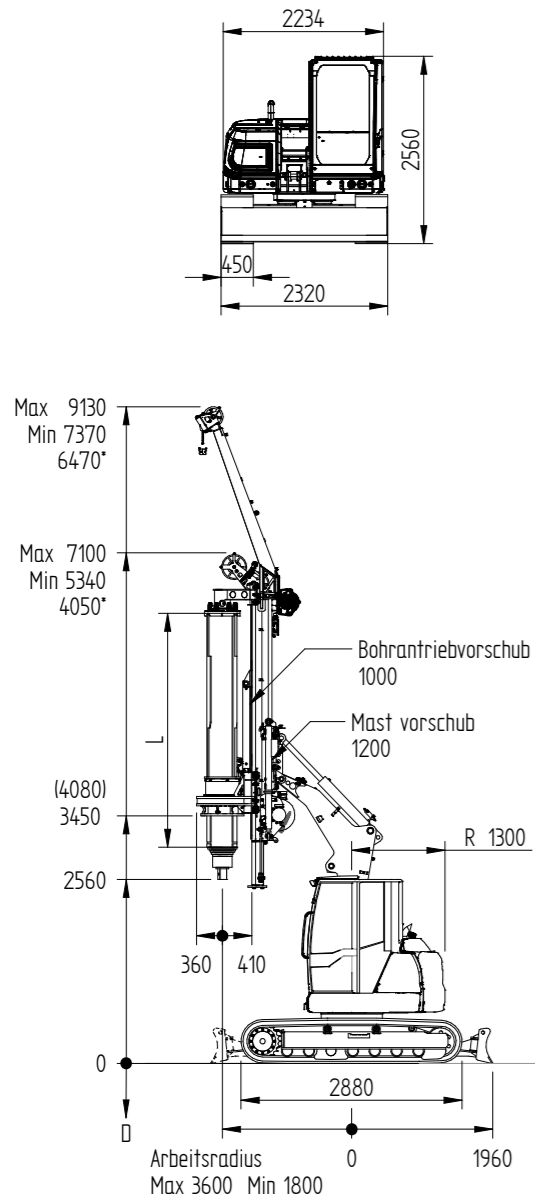
Version S - festes Fahrwerk
Version L - teleskopierbares Laufwerk



Max bohrdurchmesser ¹	mm - in	1.000 - 40
Vorschubkraft	kN - lbf	75 - 16.860
Rückzugkraft	kN - lbf	88 - 19.780
Mastverschiebeweg	mm - ft	1.200 - 3.9
Bohrantriebsverschiebeweg am bohrmast	mm - ft	1.000 - 3.3
Kompletter bohrantrieb verschiebeweg	mm - ft	2.200 - 7.2
Min arbeitshöhe S version ²	mm - ft	4.050 - 13.3
Min arbeitshöhe L version ²	mm - ft	4.900 - 16

NOTES: 1. Empfehlung
2. Ohne Mastverlängerung, mit einer kurzen Kellystange

S version



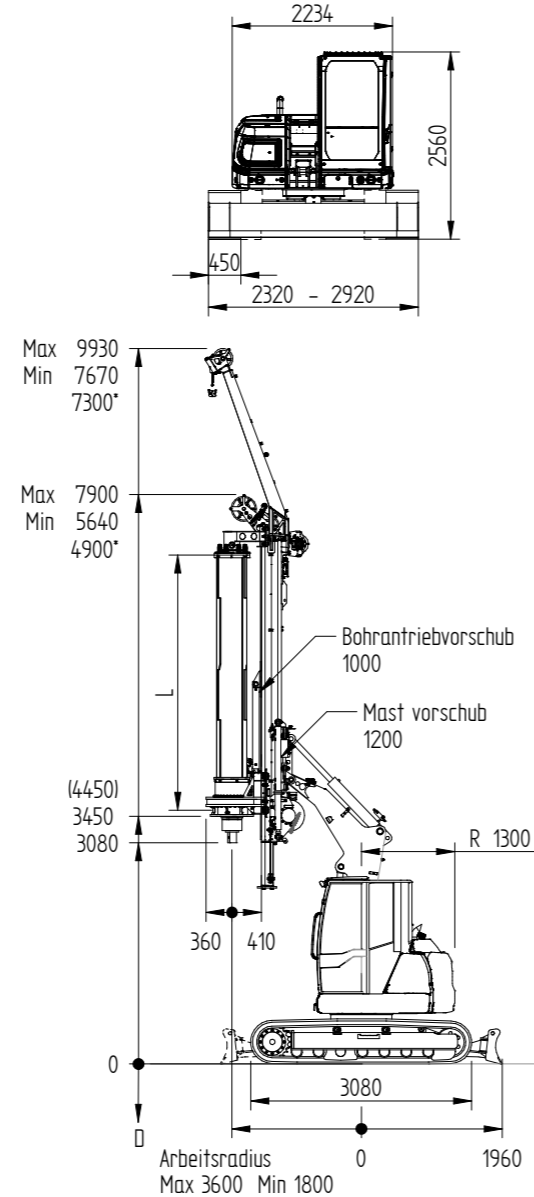
* Entfernen der unteren Mastverlängerung ende mit einer kurzen Kellystange max $\Phi 800$ mm
() Verschieben der Montageposition des bohrantrieb am Mast



n° Elemente x m	Tiefe	H		
		S version	L version	
7 x 3.2 (standard S)	m - ft	20.5 - 67	2.56 - 8.4	3.28 - 10.8
7 x 3.4 (standard L)	m - ft	22 - 72	-	3.08 - 10.1
7 x 2.6	m - ft	16.5 - 54.1	3.16 - 10.3	3.88 - 12.7
9 x 3.2	m - ft	27 - 88.5	2.56 - 8.4	3.28 - 10.8

Alle Kellystangen sind mit Verriegelungseinrichtung
Reibkellystagen und kundenspezifische Abmessungen sind nach Rücksprache möglich

L version



* Entfernen der unteren Mastverlängerung ende mit einer kurzen Kellystange max $\Phi 800$ mm
() Verschieben der Montageposition des bohrantrieb am Mast

SOB-BOHREN

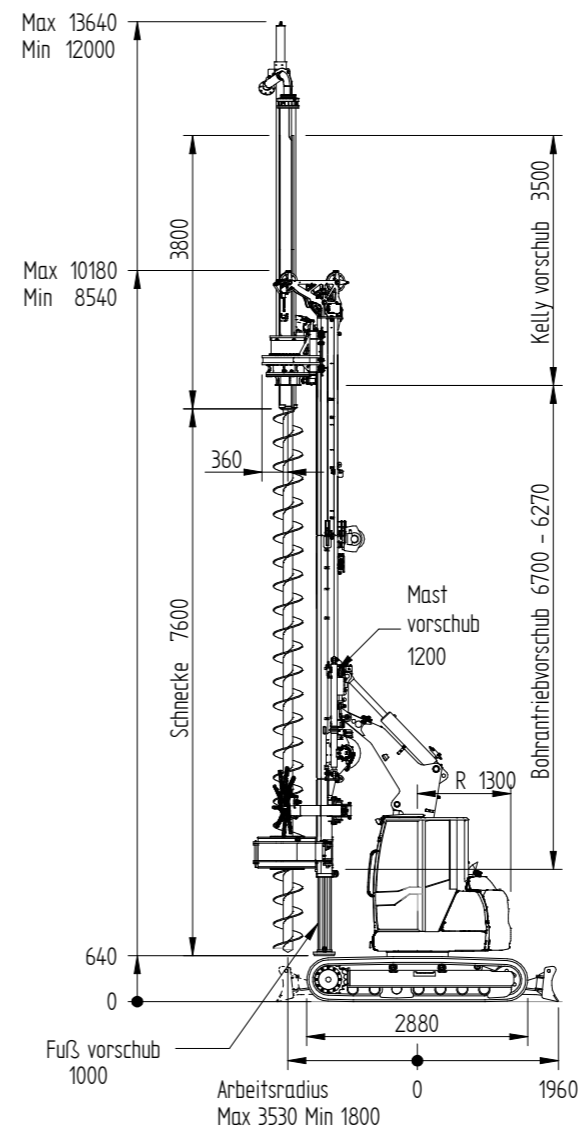
Version S - festes Fahrwerk
Version L - teleskopierbares Laufwerk



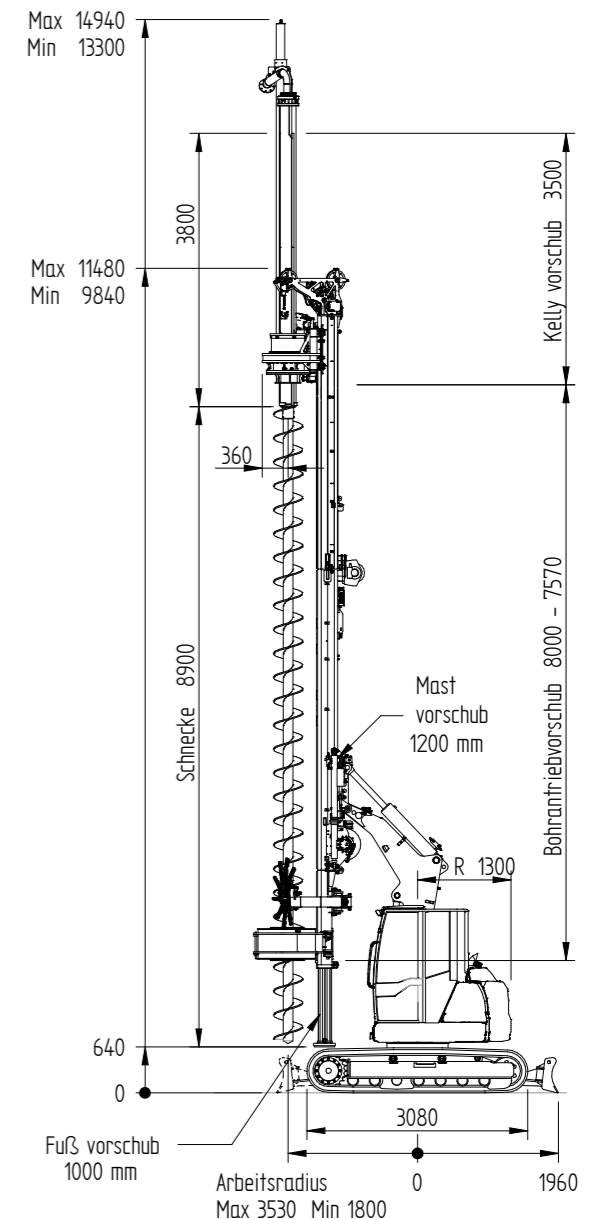
Max bohrdurchmesser ¹	mm - in	500 - 20	
Andruckkraft	kN - lbf	85 - 19.100	
Rückzugkraft	kN - lbf	150 - 33.720	
Mastverschiebeweg	mm - ft	1.200 - 3.9	
		S version	L version
Max bohrtiefe	m - ft	11.2 - 36.7	12.5 - 41
Verschiebeweg des bohrantriebs am bohrmast	mm - ft	6.700 - 22	8.000 - 26.2
Kompletter verschiebeweg des bohrantriebs	mm - ft	7.900 - 25.9	9.200 - 30.2
Max bohrschneckenlänge	mm - ft	7.600 - 24.9	8.900 - 29.2

NOTES: 1. Empfehlung

S version



L version



TECHNISCHES DATENBLATT

GRUNDGERÄT

Motortyp	4TNV98	
Abgas Emission	EU EPA	Stage V - III Tier4f - 3
Motorleistung	kW (hp)	53.7 (73) - 46.5 (63.2)
Hauptpumpen	l/min	185
Hydraulikdruck	bar	260

MAST

Vorwärts neigung	deg	>10
Rückwärts neigung	deg	>10
Seitliche neigung	deg	± 6
Mast vertikal verschiebeweg	mm - ft	1.200 - 3.9

WINDEN

		KELLY	SOB
Hauptwindenzugkraft (erste Lage)	kN - lbf	58 - 13.040	58x3 - 13.040x3
Hilfswindenzugkraft (erste Lage)	kN - lbf	17 - 3.820	17 - 3.820

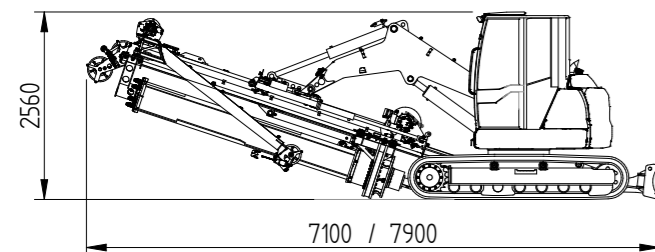
BOHREN

		S version		L version	
		KELLY	SOB	KELLY	SOB
Max Bohrdurchmesser ¹	mm - in	1.000 - 40	500 - 20	1.000 - 40	500 - 20
Std. Bohrtiefe	m - ft	20.5 - 67	11.2 - 36.7	22 - 72	12.5 - 41
Max Bohrtiefe	m - ft	27 - 88.5	11.2 - 36.7	27 - 88.5	12.5 - 41
Bohrantrieb Verschiebeweg am Bohrmast	mm - ft	1.000 - 3.3	6.700 - 22	1.000 - 3.3	8.000 - 26.2
Kompletter Verschiebeweg für Bohrantrieb	mm - ft	2.200 - 7.2	7.900 - 25.9	2.200 - 7.2	9.200 - 30.2
Min Arbeitshöhe ²	mm - ft	4.050 - 13.3	5.540 - 18.2	4.900 - 16	6.340 - 20.8

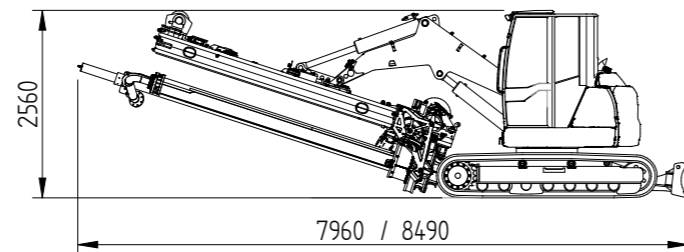
TRANSPORT

		S version		L version	
		KELLY	SOB	KELLY	SOB
Länge	mm - ft	7.100 - 23.3	7.690 - 25.2	7.900 - 25.9	8.490 - 27.8
Breite	mm - ft	2.320 - 7.6	2.320 - 7.6	2.320 - 7.6	2.320 - 7.6
Höhe	mm - ft	2.560 - 8.4	2.560 - 8.4	2.560 - 8.4	2.560 - 8.4
Gewicht	kg - lbs	12.800 - 28.220	13.000 - 28.650	14.900 - 32.850	15.100 - 33.290

KELLY



SOB



NOTES:
1. Empfehlung
2. Die mastverlängerungen ausbauen

- Alle Werte sind effective Werte, ausgenommen diese welche anderweitig spezifiziert sind.
- Die technischen Daten sind als Richtwerte zu verstehen, diese können abgeändert werden, ohne dass dies vorher angekündigt sein muss.

UNTERWAGEN

		S version	L version
Fahrwerksbreite	mm - ft	2.320 - 7.6	2.320/2.920 - 7.6/9.6
Fahrwerkslänge	mm - ft	2.880 - 9.45	3.080 - 10.1
Bodenplatten	mm - ft	450 - 1.47	450 - 1.47
Heckradius	mm - ft	1.300 - 4.26	1.300 - 4.26

BOHRANTRIEB

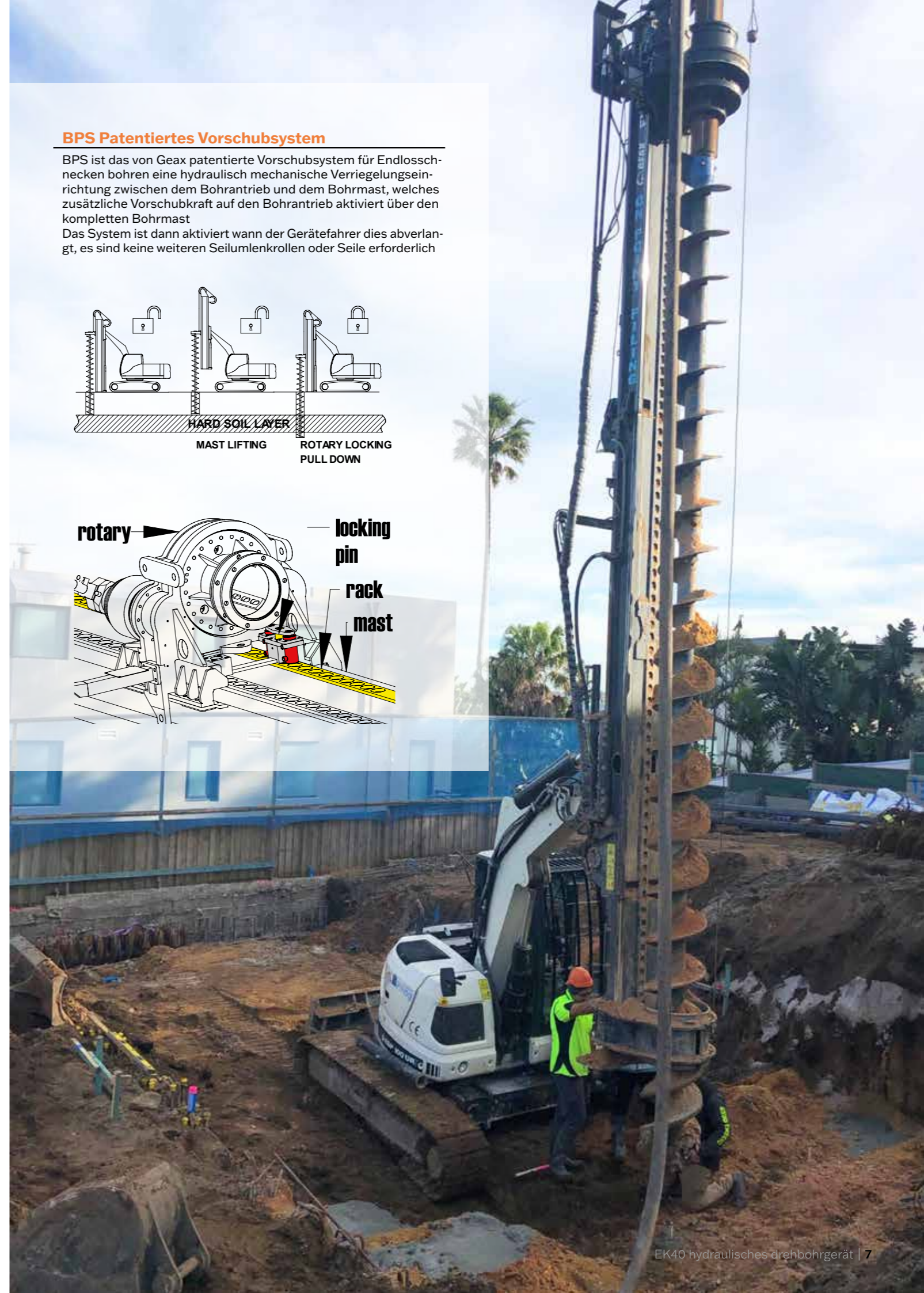
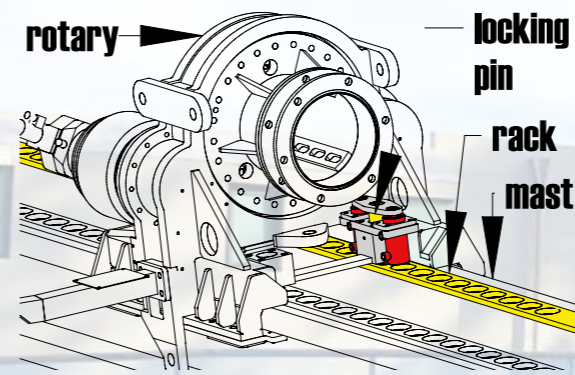
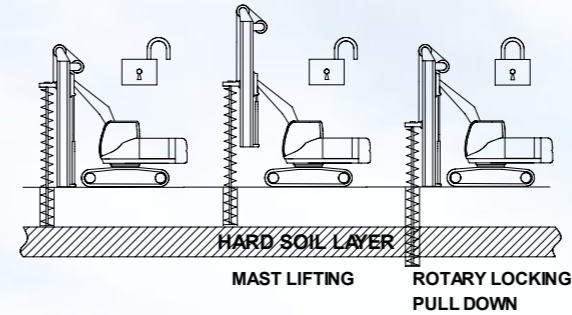
Drehmoment (nominal)	kNm - lbf ft	34 - 25.080
Bohrgeschwindigkeit	rpm	20 - 55
Spin-off Geschwindigkeit	rpm	55

VORSCHUBSYSTEM

		KELLY	SOB
Andruckkraft	kN - lbf	75 - 16.860	85 - 19.100
Rückzugkraft	kN - lbf	88 - 19780	150 - 33.720

BPS Patentiertes Vorschubsystem

BPS ist das von Geax patentierte Vorschubsystem für Endlosschnecken bohren eine hydraulisch mechanische Verriegelungseinrichtung zwischen dem Bohrantrieb und dem Bohrmast, welches zusätzliche Vorschubkraft auf den Bohrantrieb aktiviert über den kompletten Bohrmast. Das System ist dann aktiviert wann der Gerätefahrer dies abverlangt, es sind keine weiteren Seilumlenkrollen oder Seile erforderlich.





WWW.GEAX.IT
email: info@geax.it
tel: +39 0717131953

GEAX srl
Contrada Passatempo 19
Montefano (MC) ITALY